

難しい組版、表入り組版を、InDesignで高速自動処理。

【CSV→XMLナビ機能】と【データ戻し機能】が、データマルチ活用時代の組版ワークフローを提供。

My AutoPub Pro

定義作成ツール(MyCSV)

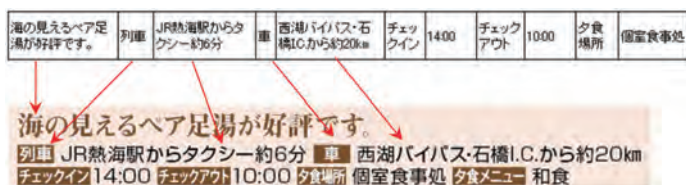
自動組版業務フロー構築を最初に阻害するのが「組版用データ作成」です。入稿したCSVやExcel、あるいはデータベースがそのまま自動組に使えることはほとんど無い、といってもよいでしょう。【定義作成ツール(MyCSV)】を搭載したMyAutoPubなら、CSV項目の連結、分解、表展開指定、外部表入れ子指定、文字発生、オーバーフロー時処理ルールなどを設定して、高度な自動組を容易に実現できます。ユーザはXMLを意識する必要はありません。なお、データ戻しは、このデータ加工定義を逆にたどって行われます。

項目連結と付加文字発生

【例 1】付加文字発生しながら項目連結組版



【例 2】インライン画像を発生させながら連結組版



- ① テキスト項目と画像項目を連結して流し込んでいます。
- ② 1行目の見出し「…好評です。」の後ろに改行を発生させる指定をしています。
- ③ 項目連結しても自動あふれ処理します。

【例 3】同一テンプレートから判断組版処理

カシミアシリーズ 100-5727-05 ~ 07 05 ケーブルストールカーディガン 34,800円 小 06 タートルワンピース 23,800円 小 07 セット価格 57,000円 小 色=AブラックBチャコールグレー サイズ=MR-LR カシミア100% / 06は共素材ベルト付き / 中国製(生地は日本製) ケーブルストールカーディガン 商品出まかり寸法(cm) サイズ 58 61 64 67 バスト 85 74 77 80 袖丈 87 90 93 96 タートルワンピース 商品出まかり寸法(cm) サイズ MR LR バスト 78 80 袖丈 75 77 ケーディガンは脇地の特性上、サイズが多少異なる場合がございます。		表3行 5行 表4行 7行 表の行数と列数が違う
ストレッチツィードスリムパンツ 100-5727-01 ~ 04 01 また下68cm 15,800円 小 02 また下72cm 15,800円 小 03 また下76cm 15,800円 小 04 また下80cm 15,800円 小 色=AライトグレーBチャコールグレー サイズ=58-61-64-67-70(cm) 表地…毛38・レーヨン32・ポリエステル26・ナイロン2・アクリル1ポリウレタン1%、裏地…ポリエステル100% / マジェスターベルト裏側…合成皮革 / 前ポケット×2、後ろポケット×2付き / 中国製(生地は日本製) 商品出まかり寸法(cm) サイズ 58 61 64 67 70 ウエスト 71 74 77 80 83 ヒップ 87 90 93 96 99		

- ① 表を含めた全ての項目を連結して、1つのフレームに流し込んでいます。
- ② 改行を付加して項目連結することができます。
- ③ この例では、表の行数違い、表の数違い、列数違いに自動対応しています。
- ④ MyCSV機能を使って生成されたXMLの親タグをInDesignのテキストフレームにドラッグしてから、各スタイルを設定してテンプレート(indt)を作成します。

その他の定義作成ツール(MyCSV)機能

指定項目を複数の表に展開	項目連結流し込み中に、位置が変化する表を挟むことができます。
外部 Excel の表フォームファイルの入れ子組版	複数の外部 Excel を組み合わせて自動組版する指定。外部 Excel 表と他の項目とを連結して流し込む指定。
項目前後への文字発生指定	付加文字は元のデータにはないので、データ戻し対象から除外します。
項目連結 / 連結中間文字発生指定	連結前の各項目の状態にデータ戻し。
文字置換	Shift-JIS 文字を OpenType 外字や異形字に置換指定。全角半角統一、3 桁カンマ発生などは選択方式で指定。指定文字列をインライン画像に変換指定。
タグに置換	指定文字を InDesign タグに変換。ルビタグも OK。
条件分岐指定による値の発生	指定項目の指定した値の有無無しで、別の項目に指定した値を発生させる指定。
外部ファイルマージ	指定したキー項目マッチングして外部ファイル項目の値を指定項目に挿入するように指定。
項目分割	項目の区切り文字を手がかりに値を分割して、それぞれを各項目に転記する指定ができます。
あふれ処理	あふれ処理 各項目毎に文字あふれ解消ルールをユーザ設定。なお、ルールは複数設定してこれを順次適用するように指定できます。
高度なあふれ処理	項目連結して同一フレームに流し込む場合に、連結中の指定項目のみを行長指定または行数指定して自動あふれ処理設定できるようになりました。タブ組を行う場合に、タブ間行長を指定して自動あふれ処理設定できるようになりました。カセット中のテキスト項目、表セル項目、名簿型ページ流し込み用項目のテキストが改行で区切られていれば、その n 行目を自動あふれ処理設定できるようになりました。
データ定義ファイルの再利用	データ定義ファイルを含めて、自動組版や自動ページアップに必要な設定を統合管理。同一物件の反復作業が容易。
カラオケ型流し込み設定	カセット (小組) 組版ではなく、ページ流し込み型表組みのための設定ができます。この場合、特定の列や行の組版体裁の条件分岐設定ができます。
タブ型索引組版流し込み設定	目次や索引組版のための設定ができます。タブ間文字のあふれ処理条件設定などをサポート。

組版能力・配置機能

難しい組版を容易に自動化

- ・テンプレート作成は容易です。
- ・項目の値が空だった場合の自動対応や、『行数限定指定あふれ処理指定』機能などが、カスタマイズが必要とされてきた高いレベルの自動組版を標準機能で実現します。
- ・ルビや任意タグの発生もサポート。
- ・表の行数変化・列数変化に対応します。
- ・データ構造が複雑な表混じり組版のデータ作りは絶望的にやっかいです。そこで、外部 Excel 表ファイルを入れ子にして組版できる仕組みを開発しました。
- ・CSV 入稿した場合の Shift-JIS の特定文字を、InDesign 自動組版時に Unicode 文字に置換できます。なお、データ戻し時には、逆変換して戻します。

表セル中のスペースで区切られた文字列をそれぞれ頭末揃え(表中表)

対応言語	ara アラビア語 aus オーストラリア語族 aze アゼルバイジャン語		bak バシキール語 ban バリ語 bnt バントゥー諸語		cai 中米インディアン諸語 cha チャモロ語 chu 古代教会スラヴ語	
ページ単価	5,000	7,000	5,000	7,000	5,000	7,000

複数の Excel ファイルを連結して自動組版(旅行カセットへの表の組み込み OK)

		出発日カレンダー (基本代金と合わせてご覧ください)																												
		水	木	金	土	日	月	火	水	木	金	土	日	月	火	水	木	金	土	日	月	火	水	木	金	土	日	月	火	水
4月		1	2	3	4	5	6	7	8	9	10	11	12	13	14	15	16	17	18	19	20	21	22	23	24	25	26	27	28	29
5月		1	2	3	4	5	6	7	8	9	10	11	12	13	14	15	16	17	18	19	20	21	22	23	24	25	26	27	28	29
6月		1	2	3	4	5	6	7	8	9	10	11	12	13	14	15	16	17	18	19	20	21	22	23	24	25	26	27	28	29
7月		1	2	3	4	5	6	7	8	9	10	11	12	13	14	15	16	17	18	19	20	21	22	23	24	25	26	27	28	29
8月		1	2	3	4	5	6	7	8	9	10	11	12	13	14	15	16	17	18	19	20	21	22	23	24	25	26	27	28	29
9月		1	2	3	4	5	6	7	8	9	10	11	12	13	14	15	16	17	18	19	20	21	22	23	24	25	26	27	28	29
10月		1	2	3	4	5	6	7	8	9	10	11	12	13	14	15	16	17	18	19	20	21	22	23	24	25	26	27	28	29
11月		1	2	3	4	5	6	7	8	9	10	11	12	13	14	15	16	17	18	19	20	21	22	23	24	25	26	27	28	29
12月		1	2	3	4	5	6	7	8	9	10	11	12	13	14	15	16	17	18	19	20	21	22	23	24	25	26	27	28	29

■基本代金 / 初泊室5名 / 1泊 / 大人2名 / 幼児1名 / 6歳未満 / キュートイン(合計15名迄可)

		感謝デー			
(1名様)(単位:円)	エース宿泊プラン (往復の交通費は含まれていません) <宿泊日基準>				
5名1室	14,600				
4名1室	14,600				
3名1室	15,000				
2名1室	14,600				
1名1室	16,300				
5名1室	10,300				
4名1室	10,700				
3名1室	13,300				
2名1室	16,900				
1名1室	7,300				
	7,600				
	9,500				
	12,050				

往復特急利用・東京駅発着<出発日宿泊基準>

		感謝デー			
(1名様)(単位:円)	エース宿泊プラン (往復の交通費は含まれていません) <宿泊日基準>				
5名1室	19,600				
4名1室	19,600				
3名1室	20,200				
2名1室	19,600				
1名1室	21,300				
5名1室	12,800				
4名1室	13,200				
3名1室	15,800				
2名1室	9,800				
1名1室	10,100				
	12,000				
	14,550				

■基本代金 / タブルプラン2泊 / 風呂付客 / 40㎡(2名定員)

		感謝デー			
(1名様)(単位:円)	エース宿泊プラン (往復の交通費は含まれていません) <宿泊日基準>				
5名1室	14,600				
4名1室	15,000				
3名1室	17,900				
2名1室	23,000				
1名1室	19,600				
5名1室	20,000				
4名1室	22,900				
3名1室	28,000				

往復特急利用・東京駅発着<出発日宿泊基準>

		感謝デー			
(1名様)(単位:円)	エース宿泊プラン (往復の交通費は含まれていません) <宿泊日基準>				
5名1室	19,600				
4名1室	19,600				
3名1室	20,200				
2名1室	19,600				
1名1室	21,300				
5名1室	12,800				
4名1室	13,200				
3名1室	15,800				
2名1室	9,800				
1名1室	10,100				
	12,000				
	14,550				

異なる体裁を連続自動組み(マークの配列が容易)

ヨーロッパ・北アフリカ

ジュネーブ滞在型6日間



ヨーロッパリゾートのメッカといわれる地中海西海岸にある、エリザンロックシール街・センター市街鉄道とフリバスを経由して進むと、その圧倒的な存在感のあるグランドホテルの建物が左手に見えてきます。目の前には800メートル直線の天然ビーチ！ 白く粉の塩かいたバグダーンズランドがどこまでも続くエメラルドグリーンの海。




料金	2名1室（1名様あたり）	133,200～ 147,300円
出発地	東京成田	旅行日程 4日 4日 5日
食事条件	朝食 昼食 夕食 朝食 夕食 朝食	送迎バス 有
カード決済	可能（UCB / VISA / MASTER / NICOSS）	
ツアー設定	2009/3/15～ 2009/3/28	最小催行人員 1名様



ニア・パラオンザレイクとワイナリーツアーなどさまざまなオプションがツアーでも用意してあります！ 湖と山、海の見ええ景観はスイスランドにて豪華なホテルやレストランの食事をお楽しみください！ 街、センター市街鉄道とフリバスを経由して進むと、その圧倒的な存在感のあるグランドホテルの建物が左手に見えてきます。目の前には800メートル直線の天然ビーチ！





料金	2名1室（1名様あたり）	133,200～ 147,300円
出発地	東京成田	旅行日程 6日 7日
食事条件	朝食 昼食 夕食 朝食 夕食 朝食	送迎バス 有
カード決済	可能（UCB / VISA / MASTER / NICOSS）	
ツアー設定	2009/3/15～ 2009/3/26	最小催行人員 1名様

項目数が変動する商品組版

極大 修正職人0.5



EC-16

■ EC-16 315円 (本体価格300円)

一般の修正に最適なボール径1.6mmの修正正ボールペン

● ① ② ③ ●

- ① ② ③ ●
- ④ ●
- ⑤ ●
- ⑥ ●
- ⑦ ●
- ⑧ ●
- ⑨ ●
- ⑩ ●
- ⑪ ●
- ⑫ ●
- ⑬ ●
- ⑭ ●
- ⑮ ●
- ⑯ ●
- ⑰ ●
- ⑱ ●
- ⑲ ●
- ⑳ ●
- ㉑ ●
- ㉒ ●
- ㉓ ●
- ㉔ ●
- ㉕ ●
- ㉖ ●
- ㉗ ●
- ㉘ ●
- ㉙ ●
- ㉚ ●
- ㉛ ●
- ㉜ ●
- ㉝ ●
- ㉞ ●
- ㉟ ●
- ㊱ ●
- ㊲ ●
- ㊳ ●
- ㊴ ●
- ㊵ ●
- ㊶ ●
- ㊷ ●
- ㊸ ●
- ㊹ ●
- ㊺ ●
- ㊻ ●
- ㊼ ●
- ㊽ ●
- ㊾ ●
- ㊿ ●

JANコード 40-022505-150623

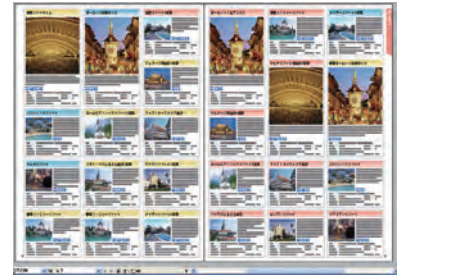
コマ割り自動ページアップも、校正用自動配置もOK

情報誌や生協カタログ、ギフトカタログなどのページ配置は、次のいずれかの方法で行います。なお、ツメテキストも組版します。

- ①CSV 中に小組番地を指定して一気にページアップする
②CSV 中に絶対座標を記入して一気にページアップする

また、部署毎、バイヤー毎・商品カテゴリ毎などを単位として小組を自動配置して校正出する機能、単票校正紙組版機能もサポートしています。

コマ配置自動ページアップ



無指定で自動配列組版 単票校正組版

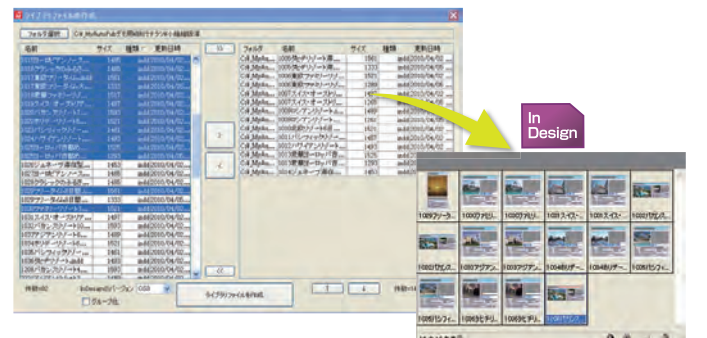


無指定で自動配列組版 単票校正組版



自動ライブラリ化と手動配置(データ戻しOK)

一気に連続配置できないカタログなどの場合には『自動ライブラリ化ツール』でライブラリファイルを自動作成して、ここからマウスでページ配置してください。この場合でも、データ戻しや索引自動処理ができます。



索引情報処理を自動化。Excel流し込み組版OK

- ・ 索引情報処理をして、ノンブル付き&あいいうえお・abc 区切り付き Excel 出力ができます。
- ・ 索引組版は、Excel ファイルからの、タブ型流し込み組版と表型流し込み組版で実行できます。この組版機能を使って名簿組もOK。

索引項目リスト ページ番号付き索引リストを出力



索引項目リスト ページ番号付き索引リストを出力



流し込み組版



組版実行時の便利機能

ユーザスクリプトをアドオンできます

MyAutoPub シリーズで自動組版した小組に対してユーザ開発したスクリプトを適用することができ、『自動組版→ユーザスクリプト実行→自動保存』を連続できます

全件実行とレコード選択実行

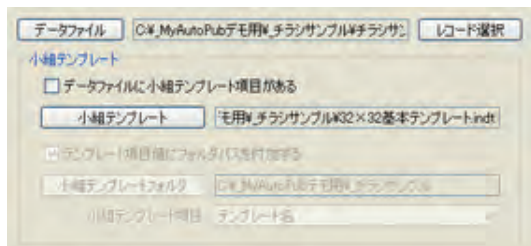
CSV(またはユニコード TXT)ファイルの全件を組版実行する方法と、部分選択実行する方法があります。



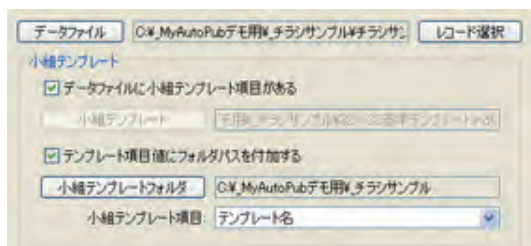
固定テンプレート適用とレコード毎テンプレート適用

組版対象に対して同一の自動組版テンプレートを適用する方法と、ソースデータにテンプレート項目を設けてここにテンプレート名を入力しておく方法があります。

同一テンプレートを適用して組版実行



ソースデータにテンプレート項目を設けて、レコード毎にテンプレートを適用



データ戻し機能

- MyAutoPubは、よくある自動組ソフトのように、ソース項目とInDesign のテキストフレームを1対1で対応させるという簡単な仕組みのアプリケーションではありません。このような単純な構造での自動組ならデータ戻しはできて当然です。
- MyAutoPubは、『項目連結』『前後文字発生』『文字置換』『指定文字のタグへの置換』などの高度なデータ加工を行って組版したり『表の行や列を追加・削除』しても、きちんとソースデータの元の項目にデータ戻しできます。

ソースデータ

Excel

朝食	昼食	夕食
1	0	0

項目連結 & 文字発生して組版

In Design

食事条件	朝食 1 回 / 昼食 0 回 / 夕食 0 回
------	--------------------------

下図の赤字部分を修正して保存(文字色は説明上付けています)

In Design

食事条件	朝食 0 回 / 昼食 1 回 / 夕食 1 回
------	--------------------------

ソースデータの各項目が更新される(文字色は説明上付けています)

Excel

朝食	昼食	夕食
0	1	1

- MyAutoPub には外部 Excel 表を入れ子組版する機能がありますが、データ戻しは、この外部 Excel にも有効です。

2 つの外部 Excel を連結して自動組版

ケーブルストールカーディガン				
商品出来上がり寸法 (cm)				
サイズ記号	50	51	64	67
袖丈	71	74	77	80
ゆき丈	87	90	93	96

タールワンピース		
商品出来上がり寸法 (cm)		
サイズ記号	MR	LR
バスト	85	91
ゆき丈	75	77

カーディガンは織地の特性上、サイズが多少異なる場合があります。

InDesign で行挿入・行削除・文字修正して保存(色は説明上付けています)

ケーブルストールカーディガン				
商品出来上がり寸法 (cm)				
サイズ記号	2222222	51	64	67
袖丈	87	90	93	96

タールワンピース		
商品出来上がり寸法 (cm)		
サイズ記号	MR	LR
行追加	追加1	追加2
バスト	85	91
ゆき丈	75	77

カーディガンは織地の特性上、サイズが多少異なる場合があります。

ソース Excel がきちんと更新される(色は説明上付けています)

	A	B	C	D	E
1	商品出来上がり寸法 (cm)				
2	サイズ記号	2222222	51	64	67
3	ゆき丈	87	90	93	96

	A	B	C
1	商品出来上がり寸法 (cm)		
2	サイズ記号	MR	LR
3	行追加	追加1	追加2
4	バスト	85	91
5	ゆき丈	75	77

データ戻しを保証するMyAutoPubの仕組み

- MyAutoPubは、自動小組→自動保存を連続して実行し、自動保存時にソースデータの小组のレコード(行)に、『ユニーク ID』『保存ファイル名』『縦横のサイズ』を自動記入します。
- また、InDesign のその小组の XML タグにも、属性として同様の『ユニーク ID』『ファイル名』『CSV→XML ナビ機能で設定して保存したデータ加工定義のファイル名』を自動追加します。
- こうして、ソースデータと InDesign 及び加工定義内容がきちんと関連づけられて管理されていることが、高度なデータ戻しを可能としている理由です。

分散編集支援

普通のInDesignで編集しても、データ戻しOK

- MyAutoPub で自動組版して自動保存された小组をライブラリ化(拡張子: indl)して、これを MyAutoPub をインストールしていない普通の InDesign で配置・編集してください。
- 自動コマ配置ページアップした indd ファイルを普通の InDesign で編集しても OK です。
- ただし、データ戻しをする際には、MyAutoPub がインストールされているマシンの InDesign で編集ファイルを開いて、MyAutoPub の機能で保存しなければなりません。
- この機能によって、編集を外部発注している場合でも、自動組版&データ戻しシステムを低コストで導入することができます。

デザイン微調整が必要なチラシ系制作向けソフト

差し替え版処理 過去小組再利用 ソース差分反映 セット商品処理

データ差し 加工機能 Excel活用 表入り組版 eBook連携

自動組版は当たり前。データ戻しも当たり前。

小組再利用・差し替え版作成・セット商品処理・差分反映機能などで、圧倒的な生産性を約束します。

My AutoPub Advanced

セット商品のデータ処理&組版機能



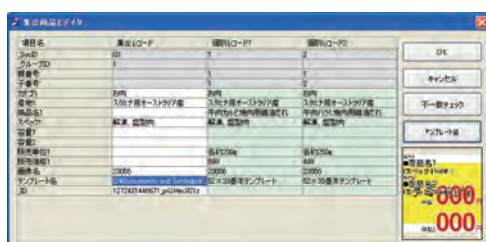
まとめ組版する項目の値を自動抽出

商品組版の自動化のボトルネックの一つが、セット商品（バンドル商品）の組版原稿データ作りです。MyAutoPub Advanced には、共通の親番号を持つ商品レコードから「まとめ組版する項目の値」を自動抽出する GUI があるので、特別なデータ加工プログラムは不要です。「まとめ組版」する各商品に共通する値を編集したり、まとめ組版項目を確認しながらテンプレートを選択することができるエディタと、商品一覧画面の切り替えもスムーズです。

商品情報一覧画面で、セット商品を自動設定



各セット商品の共通値を明示→編集→テンプレートを選択

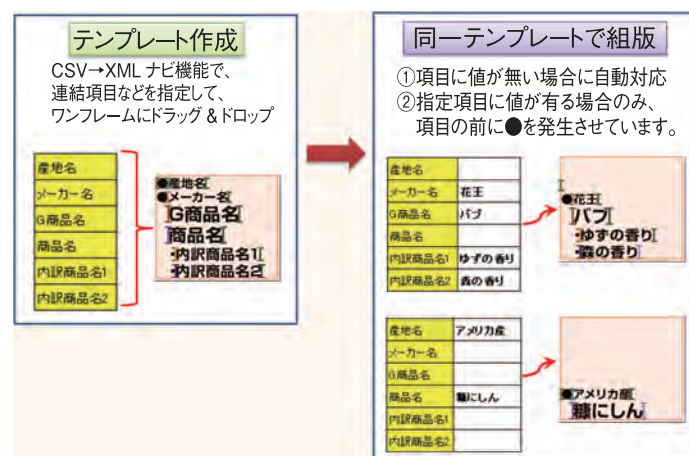


まとめ組版した価格などの赤字を、各商品レコードにデータ戻し

各商品に共通する値をまとめ組版して、これに赤字を入れた場合には、各商品レコードにデータ戻し「する / しない」の選択ができます。また、InDesign 上で赤字修正した結果、まとめ組版した値と各商品の値に違いが生まっている場合には、その不一致を明示してチェックできます。

セット商品用テンプレートで単独商品組版OK。テンプレートを最少数に

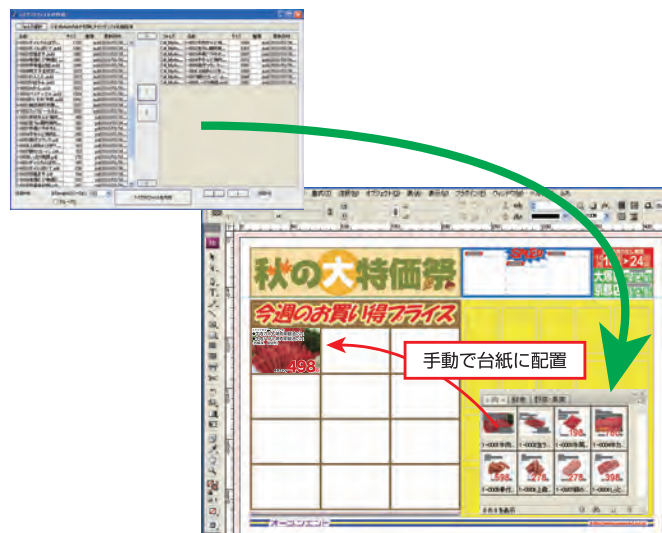
MyAutoPub Advanced なら、セット商品用のテンプレートから単独商品組版ができるなど、最少数のテンプレートで自動組版できます。つまり、項目のデータが空である場合に対応して、下図のような自動処理が行えるのです。



ページ配置を容易にするライブラリ作成ツール

配置ブロック毎にライブラリ化して、配置作業を効率化してください

- ・ライブラリ作成ツールで、商品を選択して【ライブラリファイル作成】ボタンをクリックしてください。これで、InDesign のライブラリが作成されます。
- ・商品カテゴリ別にタブ分けしてライブラリを作成することも簡単です。



ライブラリ化して配置しても、データ戻しできます

InDesign のネイティブな機能だけでは、ライブラリから配置したリコピペすると小組の親タグが取れてしまい、データ戻しの手がかりが無くなってしまいますが、MyAutoPub Advanced のライブラリ化機能なら、データ戻しも差分反映も、小組自動抽出も万全です。自動組版した際に生成したレイヤーもそのまま生きています。

過去小組流用→今回情報に自動入れ替え機能

特にチラシでは、過去の商品小組を今回分に流用して、その価格や写真だけを自動入れ替えすれば、小組デザインの微調整が不要となり、制作時間が大幅に短縮できますし、間違いリスクを極小化できます。MyAutoPub Advanced は、こうした「過去小組流用&今回情報への自動入れ替え」という運用フローに対応しています。

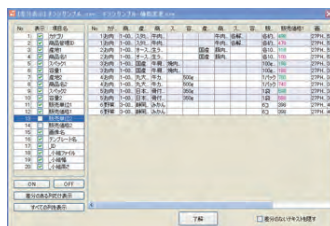
- 1-① 初回的小組自動組
- 1-② 台紙に各小組を配置(自動配置也可)
- 1-③ 小組デザインを微調整、赤字修正
- 1-④ 校了後の「掲載商品テキスト情報(データ戻し)」と「各小組 indd(校了小組保存)」を抽出
- 2-① 再利用小組を選択して、その新しいデータ戻し先を指定
- 2-② 台紙に小組を配置した後に、価格などを今回の値に一括自動差し替え

価格や注文番号を自動更新する差分抽出&差分反映機能

下版直前の、価格や注文番号などの自動入れ替え要求が強まっています。MyAutoPub Advance には、ソースデータの差分抽出比較機能と自動差分差し替え機能が標準搭載されています。差分だけを入れ替えることで、校正チェックの負担を最小化してください。なお、差分がある個所だけを Excel に出力することができますので、校正チェックに役立ててください。

ソースデータ差分抽出ソフト

データ戻し後のソースファイルと、これを修正したファイルを比較する画面です。



- 違いのある項目の修正前後の値を、ピンク色と緑色で表示しています。



- 差分箇所だけを表示できます。



- 差分箇所だけを Excel に出力できますので、これを校正時に使用して、自動入れ替えた個所をチェックする際の無駄を省いてください。

データシンクロ型組版システムを容易に構築するための機能配置

My AutoPub Pro Advanced

XML を意識しない操作で、XML のメリットを InDesign で活用

- ① 複数のソース CSV・Excel から、表を含む XML をバックグラウンドで生成
- ② XML のデータ階層化と属性記述機能を、自動組版とデータシンクロに活用
- ③ 高額の専用開発無しで「複雑な表組やセット商品組」を可能にするユニーク機能

データシンクロ

データ加工前ソース構造にデータ戻し

表の行・列変動もデータ戻し

通常 InDesign で編集してもシンクロ OK

ソース差分のみを反映

その他

索引抽出 & 組版

Excel 属性取り込み表組

ユーザスクリプトのアドオン OK

PDF ハイパーリンク

テンプレート

インテリジェントなテンプレートを容易に作成

自動組能力

難度の高い小組デザインを連続自動組版

配置能力

業務対象に応じて自動配置方式を選択可

MyCSV (CSV→XMLナビ)

自動組に必須なデータ前加工をノンプログラムで実現

文字付加・置換 (タグやインライン画像にも置換可)

外部ファイル入れ子指定

項目連結・分割

あふれ処理ルール設定

表指定 (列可変対応他)

タブ組設定

データ戻し設定

その他

バーコードオブジェクト作成

My AutoPub Barcode Option
(オプション)

マス割り&配置番号セット

MyAuto Grid
(オプション)

チラシ系情報処理

ソースと結果の値差分&レコード差分をファイル出力

個別レコードからセット商品レコードを生成 (逆も)

差し替え版作成支援

過去小組流用処理 (シンクロ先再設定)

シンクロ維持コピペ組版

画像トリミング情報を含め変更デザインをその場でテンプレート化

データシンクロを維持できるコピーペースト機能

チラシ制作現場からの要望でもっとも数が多かったのが、この「データシンクロを維持できるコピーペースト組版機能」でした。小組をコピーして、そのテキストや画像を入れ替えた後、ソースデータに新しい商品レコードと値が追加される、という機能です。これで、ソースデータに自動追加された商品レコードとの間でデータシンクロが確立されます。なお、この機能はセット商品にも有効です。

商品入れ替え自動組版

ページ上の小組の一部をクリックして入れ替える商品を選定します。次に、「そのまま／選択したテンプレート」のいずれかを選んで組版パターンを決め、ソースデータの商品一覧から入れ替える商品レコードを選択して組版実行してください。これで、商品の入れ替え組版が終了します。もちろん、データシンクロは確立されています。なお、この機能はセット商品にも有効です。

差し替え版作成支援機能

チラシ制作に不可欠な差し替え版作成を支援するための 2 つの機能が搭載されています。

店舗または店舗グループ毎の価格差し替え

組版用のソースデータに店舗または店舗グループのそれぞれの売価項目を設けて、自動組版時に同一小組上に重ねて組版してしまいます。各売価には、それぞれを識別するレイヤーが自動的に付けられます。この差し替えレイヤーは、MyAutoPub の差し替えレイヤー切り替え機能によってワンタッチで表示切り替えできます。また、この重ね組版をしても、データ戻し及び差分反映には影響はありません。

商品の差し替え

商品差し替えが必要な差し替え版作成に最も適している方法は、マス割りプラグインオプションと自動小組配置機能を使用して、差し替え商品を重ねて組版する方法です。この場合にも、店舗や店舗グループを識別するレイヤーが自動的に付けられ、ワンタッチで表示切り替えできますし、この重ね組版をしても、データ戻し及び差分反映には影響はありません。自動小組配置機能を使用しない場合には、手作業で差し替え商品を重ねてください。

デザインリサイクル機能＝小組を自動テンプレート化

切り抜き写真を含む組版物は、ほとんどの場合、自動組版後にデザインの微調整が必要です。せっかくデザイン修正しても、従来方式の自動組版では、次回以降の自動組版時に元々のデザインで組版されてしまいます。この自動組版の欠点を克服して変更デザインを次回以降にも活用するために、MyAutoPub Advanced では画像のトリミング情報を含む現在のデザインを簡単にテンプレート登録でき、さらに、次回以降の組版時にそのテンプレートを、商品名+掲載番号を手がかりにして自動セットすることができます。

ページ編集を外部発注してもデータ戻し&差分反映OK

小組の自動組版や過去小組流用指定までを MyAutoPub Pro または Advanced 版で行っても、ページ indd が戻ってきてから、データ戻しや差分反映、掲載情報一括出力を行うことができます。なお、MyAutoPub Advance のデータシンクロを維持したまま小組をコピーしたり、商品入れ替え組版ができる編集オプションを使用すれば、より効率的な編集作業が可能となります。

【当社】 MyAutoPub で自動組版して、小組 indd または自動配置後 indd を協力会社に供給



【外注委託先】 MyAutoPub を持っていない協力会社でレイアウトや赤字修正



【当社】 受け取った indd ファイルを開いて、最新価格などを一括反映

【当社】 仕上がった indd を、MyAutoPub 機能で保存＝掲載商品情報出力+掲載小組 indd 切り出し保存

バクダンなどをワンクリックで入れ替え

差し替え売価、特売売価などに応じてバクダン形状や色を変えたり、それに応じて売価等の書体を変えたりするのは大変です。自動組版でこの変化に対応するには膨大な数のテンプレートを作成しなければなりません。そこで、MyAutoPub Advanced に「部品ワンクリック入れ替え」機能を搭載しました。どの部品を何に入れ替えるかはユーザ設定できます。

チラシ・マス割りプラグイン

MyAuto Grid

高速マス割りと配置番号設定、自動配置用ファイル出力

電卓不要で、圧倒的な効率でチラシのマス割りができるオプションソフトです。また、配置番号の自動付番と、MyAutoPub 自動小組配置用のファイル生成ができますので、チラシマス割りとページへの小組配置が驚くほどのスピードで完成します。この自動配置機能は、差し替え版作成に威力を発揮します。



●株式会社オープンエंडのホームページの「製品情報 Top→MyAutoPub Advanced」の最初のページにデモムービーがあります

PubBase

イーザーオーダー型だから、お客様の制作フローにフィットしたCMS構築が可能

複数のクライアントの原稿／画像を管理

- ・複数のクライアントの掲載商品／画像の進行管理～入稿管理～編集～自動組用テキスト出力が可能。
- ・同じ原稿項目であれば、新規クライアントの追加も可能。業務拡大に対応します。

入稿画像のサムネールを自動作成・画像の一元管理

- ・登録画像は、画像マスタによる書誌情報による管理を行います。
- ・掲載用画像（元画像）をホットフォルダに投入することで、サムネール画像を自動生成します。

クライアント確認用画像一覧の作成

- ・クライアント向けチラシ掲載画像をExcel出力します。

自動組版用流し込みデータ作成

- ・セール単位の掲載商品のテキスト情報の編集、掲載画像の選択機能を搭載。
- ・セール単位の実行用データを出力します。

オプションソフト

My AutoPub Barcode Option

自動組版実行と同時に作成&配置

定義作成ツール(MyCSV)で指定された項目を自動組版実行と同時にバーコードオブジェクトとして作成し、テンプレートで指定されたフレームに配置します。

定義作成ツールの設定

バーコードの種類別にパラメータを設定が可能です。
[バーの高さ][基本バーの幅][フォント名][フォントサイズ][文字発生位置][チェックデジット有無]などの設定が可能です。

対応バーコードの種類(7種類)

JAN(標準タイプ13桁・短縮タイプ8桁)／
CODE39／CODE128／ITF／ITF14／NW7／QR

チラシ編集クライアントソフト

MyAutoPub Advancedの本体から、データシンクロを維持した編集作業を行いやすくなるための次の機能を持つ「編集クライアントソフト」を用意しました

- ・コピー組版
- ・小冊削除（タグページ）
- ・入れ替え組版
- ・差替え版用 Layer 処理
- ・部品ワンクリック入れ替え
- ・差替え版 Layer 表示切り替え

※本カタログに記載されている商品名、会社名は、各社の商標または登録商標です。

Pro版とAdvanced版の違い

比較機能		Pro 版	Ad 版
基本機能	・XML ナビ機能、テンプレート作成支援機能、コマ割り自動ページアップ機能などの基本機能は両者に共通です。	○	○
カタログや書籍案内などの索引処理	・「ふりがな付き索引情報」をページアップ終了後の InDesign に持ち込んで「ページ番号付き Excel を出力」。	○	○
複雑な表データの入力支援	表データは次のいずれでもかまいません。 ・CSV (容易に CSV 中の指定項目を表形式 XML に変換します) ・Excel (表レイアウトした Excel。DB で表現できない複雑な表データに最適)	○	○
表混じり組版機能とデータ戻し	・通販カタログ、旅行カタログ、文具カタログ、製品カタログに必須の表組がかつてない効率で自動組版できます。 ・表のテンプレート作成を容易化します。 ・一つの小组中に複数の表を組版できます。 ・表中の値を修正してもデータ戻しします。	○	○
フリーレイアウトしてもデータ戻し	自動連続ページ配置&手動小组配置をサポート。いずれでもデータ戻し。	○	○
自動ライブラリ化とデータ戻し（外注してもデータ戻し OK）	自動ライブラリ化機能で作成した「.indd」を配布してレイアウト&赤字修正すると、外注からの納品ページデータでもデータ戻しできます。	○	○
デザイン変更した小组を自動テンプレート登録	ページ配置後にデザイン変更した小组を、一括して（または指定範囲の小组を）自動テンプレート登録できます。 これで、次回以降のデザイン再利用性が一気に高まります。	×	●
テンプレートを自動検索して商品に割り当て	自動登録したテンプレートを、次回以降組版に、登録時商品に自動セットする機能。これで、変更したデザイン再利用時の手間が大きく削減されます。	×	●
データ差分の自動抽出	ソースデータ側を修正した場合には、データ戻しで同期している現在の InDesign データとの差分を抽出します。 この差分ファイルをExcel出力すれば、校正チェックが容易になります。	×	●
データ差分の自動反映	最新価格の直前差し替えなどを自動化でき、差し替え版の処理が圧倒的に効率化できます。	×	●
セット商品レコード作成	CSVの個別商品レコードを、セット商品レコード化する機能です。セット商品組版時の共通値編集やテンプレートセットもできます。赤字修正した共通値を各商品データに戻すこともできます。	×	●
商品入れ替え組版	入れ替えるページ中の小组を指定して、別の商品と入れ替え組版できます。組版体裁も画面上の小组をマウス指示して選択できます。	×	●
データシンクロ維持コピー組版	小组をコピーして、そのテキストや画像を入れ替えたなら、ソースデータに新しい商品レコードと値が追加される、という機能です。	×	●
部品ワンクリック入れ替え	差し替え売価、特売売価などに応じてバクダン形状や色を変えたり、それに応じて売価等の書体を変えたりできます。	×	●

●開発・発売元



タクトシステム株式会社 オープンエンド事業本部

〒169-0051 東京都新宿区西早稲田3-27-1 白井ビル3階

TEL:03-6821-4110 FAX:03-6821-4120 <https://www.openend.co.jp>

●お問い合わせ